
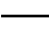



ST 010 206 2811



- saillie 160 mm
- bec déverseur fixe
- jet rectangulaire enrichi en air
- diamètre de percement des robinets latéraux 37 mm
- diamètre de percement du bec 37 mm
- poignée Ø 60 mm
- débit maxi. 4,5 l/min
- sans plomb
- avec marquage chaud/froid
- Ce produit contribue au respect des exigences des systèmes d'évaluation des bâtiments écologiques, par exemple LEED®, BREEAM®, DGNB

	Chrome	ST 010 206 2811-00
	Platine brossé	ST 010 206 2811-06
	Dark Chrome	ST 010 206 2811-19
	Laiton brossé (Or 23cts)	ST 010 206 2811-28
	platine / platine mat	ST 010 206 2811-36
	Laiton / Laiton brossé (Or 23cts)	ST 010 206 2811-38
	Dark Platinum brossé	ST 010 206 2811-99

Composants individuels de ce set

Ce set requiert les composants suivants

1x 36 707 811-00



1x 11 283 811-00



ST 010 206 2811



- saillie 160 mm
 - bec déverseur fixe
 - jet rectangulaire enrichi en air
 - diamètre de percement des robinets latéraux 37 mm
 - diamètre de percement du bec 37 mm
 - poignée Ø 60 mm
 - débit maxi. 4,5 l/min
 - sans plomb
 - Ce produit contribue au respect des exigences des systèmes d'évaluation des bâtiments écologiques, par exemple LEED®, BREEAM®, DGNB
- ATTENTION : les inserts à poignée doivent être commandés séparément des robinetteries !**

ATTENTION : les inserts à poignée doivent être commandés séparément des robinetteries !

	Chrome	36 707 811-00
	Platine brossé	36 707 811-06
	Dark Chrome	36 707 811-19
	Laiton brossé (Or 23cts)	36 707 811-28
	platine / platine mat	36 707 811-36
	Laiton / Laiton brossé (Or 23cts)	36 707 811-38
	Dark Platinum brossé	36 707 811-99

Accessoires requis



- Mélangeur mural à encastrer bec déverseur au centre -** 35 700 970 90
- profondeur de montage max. 145 mm
 - profondeur de montage mini. 85 mm

Accessoires requis



- Mélangeur mural à encastrer positionnement variable -** 35 720 970 90
- profondeur de montage mini. 85 mm
 - profondeur de montage max. 145 mm

ST 010 206 2811

mm [inches]

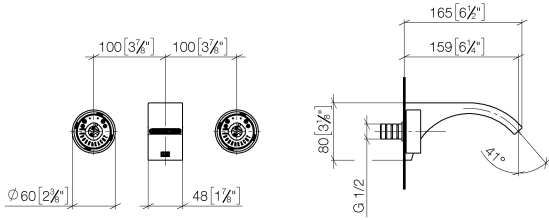
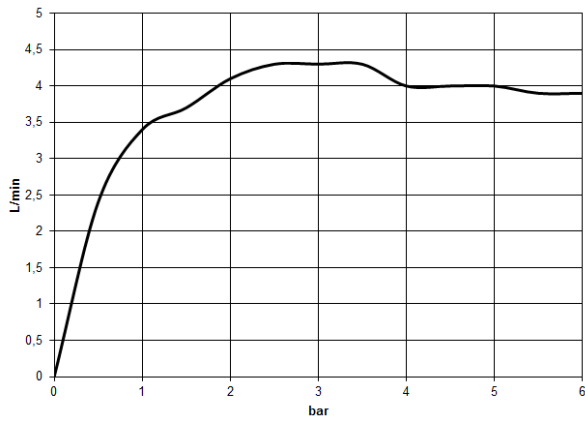


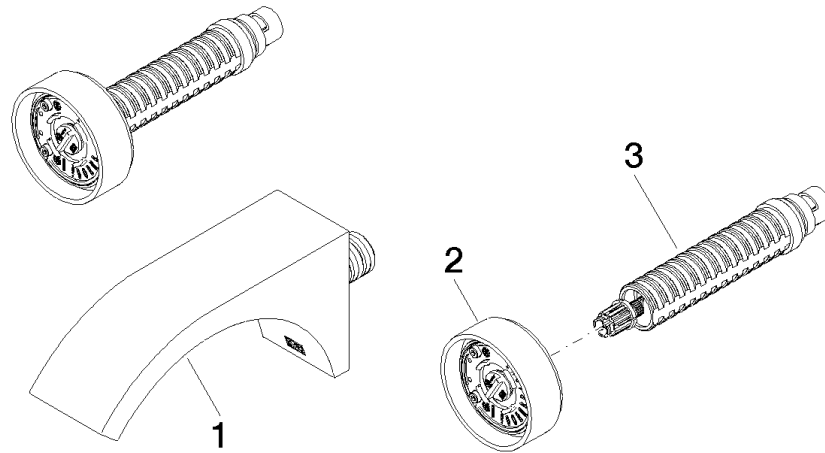
Diagramme de débit



Certificats

WRAS_2111006. IAPMO_N-4976 (2). IAPMO_8834 (2). IAPMO_6397 (2). IAPMO_4976 (1).

LGA_38121.



Liste des pièces de rechange

N°	Article Numéro	Désignation	Fréquence de montage	Délai de livraison
1	13 800 811-00	CYO Bec déverseur pour lavabo, montage mural sans garniture d'écoulement - Chrome	1	10
2	90 18 40 290 00-00	poignée	1	10
3	90 90 03 171 01 90	tête céramique	1	2

ST 010 206 2811

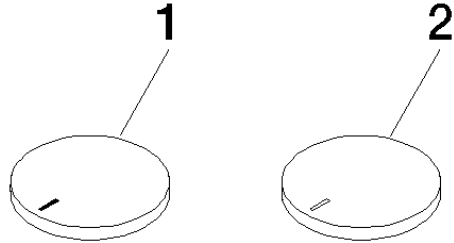


- avec marquage chaud/froid
- pour les mélangeurs de lavabo à trois trous et les mélangeurs de bain à cinq

	Chrome	11 283 811-00
	Platine brossé	11 283 811-06
	Platine	11 283 811-08
	Laiton (Or 23cts)	11 283 811-09
	Dark Chrome	11 283 811-19
	Laiton brossé (Or 23cts)	11 283 811-28
	Champagne brossé (Or 22cts)	11 283 811-46
	Champagne (Or 22cts)	11 283 811-47
	Dark Platinum brossé	11 283 811-99

ST 010 206 2811

Les pièces pour les
autres finitions
peuvent être
trouvées ici : Platine
brossé



Liste des pièces de rechange

N°	Article Numéro	Désignation	Fréquence de montage	Délai de livraison
1	11 183 811-00	CYO Insert de poignée chaud - Chrome	1	10
2	11 184 811-00	CYO Insert de poignée froid - Chrome	1	10